

Mapa de les varietats tradicionals catalanes

Fundació Miquel Agustí

Una primera cartografia de la distribució geogràfica dels cultius històrics i locals de l'agricultura catalana

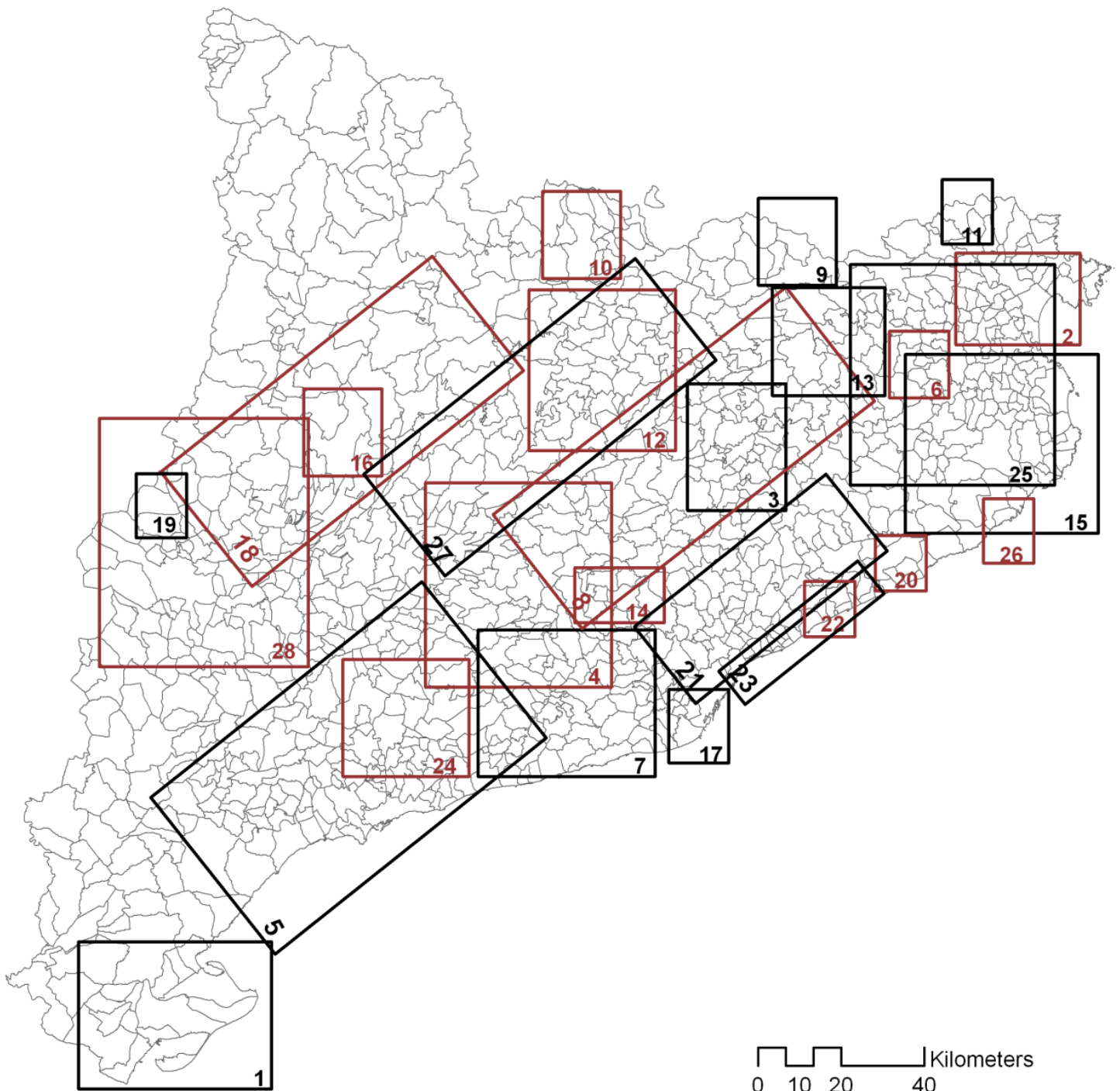


Un projecte realitzat per:

 **Fundació
Miquel Agustí**

Amb la col·laboració de:


Fundación Biodiversidad



La Fundació Miquel Agustí realitza una primera proposta del mapa de les varietats tradicionals catalanes.

Aquesta cartografia descriu l'àrea geogràfica de varietats històriques i tradicionals cultivades a Catalunya. L'abundància de noms populars,

varietats, espècies i territoris que reflecteix aquest mapa és una mostra de la diversitat que atresora l'agricultura catalana. Una diversitat creada curosament pels agricultors al llarg de centenars d'anys d'estima pel seu ofici. A ells el nostre reconeixement [...].

En aquesta taula trobareu el llistat de varietats tradicionals cultivades en cadascuna de les zones delimitades al mapa.

Nota: les dades que es presenten no tenen la intenció de ser definitives. S'anima als estudiosos de la temàtica a fer aportacions, amb la voluntat que aquesta anàlisi sigui col·lectiva.

Àrea	Varietats tradicionals
1	Ceba morada d'Amposta
2	Ceba de figueres; Fesol de l'ull ros; Albergínia bonica
3	Ceba vigatana; Patata del bufet
4	Ceba de Ciutadilla; Cigronet
5	Calçot de Valls; Tomàquet del Benach
6	All de Banyoles; Nap de Banyoles; Carbassa d'Esponellà; Fajols o Banyolins
7	Col Brotonera; Escarola del xató; Escarola cabell d'àngel;
8	Col de pell de gàlapet; Cigró d'Oristà; Carbassa de ferro; Tomàquet Esquenaverd
9	Col de Truc; Carbassa de confitura; Carbassa de la sopa; Patata de Camprodon
10	Nap de Talltendre
11	Nap de Capmany; Enciam escarxofeta
12	Nap negre; Pèsol negre; Patata de l'Estatut; Patata negra de Gòsol; Patata de la tomaqueta; Blat escairat
13	Pebrot cireretes; Fajols o Banyolins; Fesol de Santa Pau; Patata mora
14	Cigró de Marganell
15	Escarola cabell d'àngel; Fesol de l'ull ros; Salsifí blanc
16	Meló d'Artesa de Segre
17	Meló Pinyonet; Carxofa Prat
18	Batates de la Noguera
19	Mongeta del Ramet; Mongeta Jaumates
20	Mongeta del Bitxo; Mongeta Llaminera de Malgrat; Mongeta del Carai
21	Mongeta del Ganxet; Mongeta del Sastre; Mongeta Genoll de Crist
22	Pèsol de la Floreta
23	Tomàquet tres cantos; Tomàquet pometa
24	Tomàquet de l'albercoc
25	Tomàquet Pera de Girona
26	Fava de la Val d'Aro
27	Blat de moro blanc
28	Col trapellada; Col fuada; Col de pàsqua; Col capdellada; Col aligot; Bròquil llucat; Escarola de cabell d'àngel; Escarola arrullada; Escarola de pell doble; Carbassa de setí; Carbassa rebequet; Carbassa corona de rei; Carbassa cabell d'àngel; Carbassa vaquera; Carxofa redoneta; Ordi marçal; Ordi perlat; Enciam retallat; Enciam lligat; Enciam de ruc; Enciam de mateta; Enciam masteguera; Mongeta de poll; Mongeta de bou; Mongeta manresanes; Mongeta senyorettes; Pèsol de set setmanes; Pèsol nanos; Estirabecs; Rave dàtil; Rave ravenet; Rave nano; Rave de punta blanca; Tomàquet cirereta; Tomàquet de pereta; Tomàquet de penjar; Tomàquet redoneta; Tomàquet mançaneta; Blat roig; Blat blanc; Blat d'aragó de granet; Blat de moro roig; Blat de moro del queixal; Blat de moro d'aviram; Blat de moro blanc; Blat de moro nano
Tota Catalunya	Tomàquet de Montserrat; Tomàquet de Penjar

Per a més informació sobre el mapa i les activitats de la Fundació Miquel Agustí podeu consultar la pàgina web <http://www.fundaciomiquelagusti.cat> o bé contactar-nos mitjançant l'adreça de correu electrònic recerca@fundaciomiquelagusti.cat.